

E. ARIONE, S. BELMONTE, G. GHISOLFI, M. VILLANO, M.A. ISNARDI
Consiglio di Amministrazione [CDA]

EMILIA ARIONE [DR]
Presidente / Direttore
 Rappresentante della direzione
 resp. Trattamenti dati
 ai sensi del Dlgs 196/03

ENRICO GIRAUDO [AQ]
Assicuratore della Qualità

E. GIRAUDO,
 M.A. ISNARDI, M.VILLANO
**Gruppo Qualità, Sicurezza,
 Ambiente [HSE]**

M. VILLANO, M. BESSONE
**Ufficio
 comunicazione [COM]**

M. ASSUNTA ISNARDI [RO]
**Responsabile organizzativo –
 gestione risorse umane**

Ass. Soc.
 ELENA BROCCARDO [RAP]
 Referente di area professionale

>> **Consorzio Sinergie Sociali**
 FEDERICA OCCELLI
 EMANUELA BOSSO,
Ufficio amministrativo
 M.TERESA RAPALINO
Ufficio Acquisti

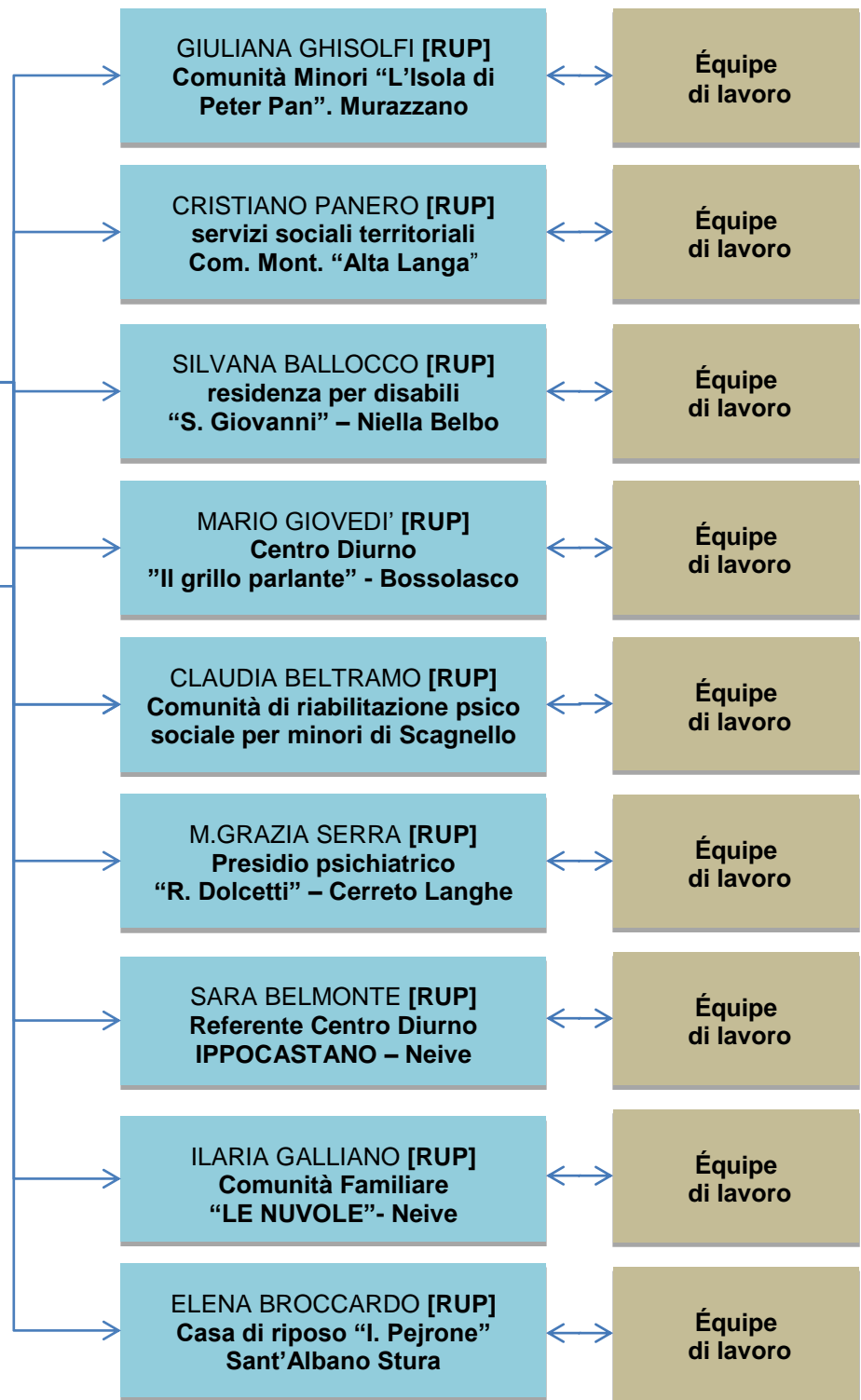
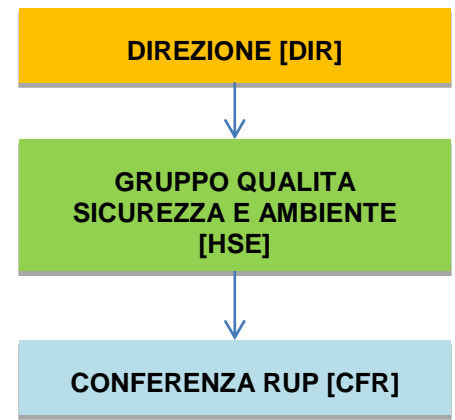
MASSIMILIANO FRANZA
R.S.P.P.
 responsabile servizio
 protezione e prevenzione

SARA BELMONTE
**Rappresentante
 dei lavoratori [RLS]**

Cooperativa Sociale COS
 C.so Piave,71/b – 12051 ALBA (CN)
ORGANIGRAMMA della cooperativa

valido dal 30.7.2014

Livelli di coordinamento



ASSEMBLEA DEI SOCI